



# USB контроллер Bluetooth

## Краткое руководство пользователя

Версия 1.0

© Все права защищены.

Все торговые марки являются зарегистрированными торговыми марками соответствующих производителей.

Название Bluetooth и торговые марки Bluetooth являются собственностью Bluetooth SIG, Inc.

Запрещается копирование руководства в любой форме без письменного согласия производителя.

## Содержание

Вступление .....	1
Возможности .....	2
Требования к систем.е .....	2
Первые шаги .....	2
Установка драйвера для Windows 7 .....	3

# Вступление

Благодарим вас за покупку USB контроллера Bluetooth. Благодаря беспроводной технологии Bluetooth, USB контроллер Bluetooth создает беспроводное соединение между вашим ПК и другими устройствами Bluetooth. USB контроллер Bluetooth поддерживает стандарт Bluetooth 3.0 standard и совместим со всеми сертифицированными устройствами Bluetooth.

## Возможности

- Поддержка стандарта Bluetooth версии 3.0.
- Поддержка Microsoft Windows XP, Vista и 7.
- Простота в использовании и установке.

## Требования к системе

- Процессор : Intel Celeron / Pentium III, IV; AMD Duron / Athlon
- Операционная система : Microsoft Windows XP, Vista или 7.
- Объем памяти : не менее 64 МБ
- Свободное место на HDD : 250 МБ

## Первые шаги

Удалите любые предыдущие версии ПО Bluetooth из вашего ПК.

Процедура удаления:

Шаг 1 : Нажмите Start/Settings, затем Control Panel.

Шаг 2 : В окне Control Panel выберите Add/Remove programs.

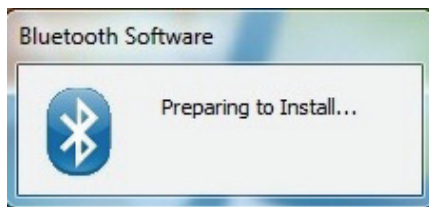
Шаг 3 : Найдите WIDCOMM или другое ПО Bluetooth, затем удалите его.

## Установка драйвера для Windows 7

Далее описано, как установить драйвер WIDCOMM Bluetooth для Windows 7. Установка в других ОС семейства Windows выполняется аналогично.

### Шаг 1:

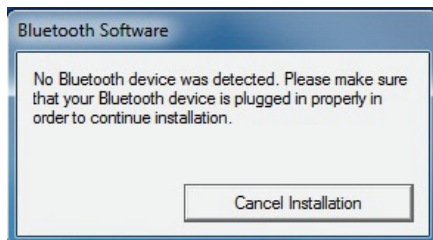
Вставьте CD с драйвером WIDCOMM в привод CD вашего ПК, автоматически запустится программа установки, которая пошагово проведет вас до завершения установки.



### Шаг 2:

Программа установки напомнит вам о подключении к ПК USB контроллера Bluetooth, в случае, если вы этого еще не сделали.

Если вы уже подключили контроллер к ПК, то это диалоговое окно не откроется.



### Шаг 3:

Нажмите **Next** для продолжения.



### Шаг 4:

Выберите "I accept the terms in the license agreement"

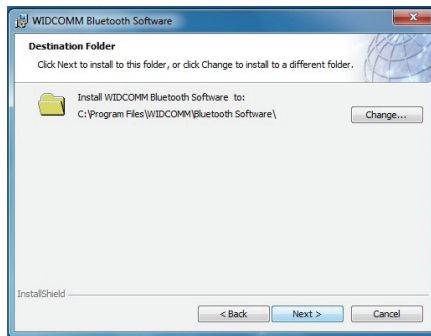
Нажмите **Next** для продолжения.



## Шаг 5:

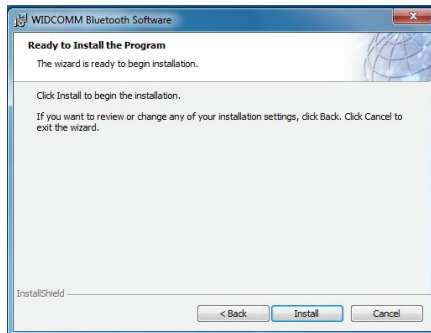
Нажмите кнопку “Change...” для выбора нового каталога или используйте путь по умолчанию.

Нажмите **Next** для продолжения.



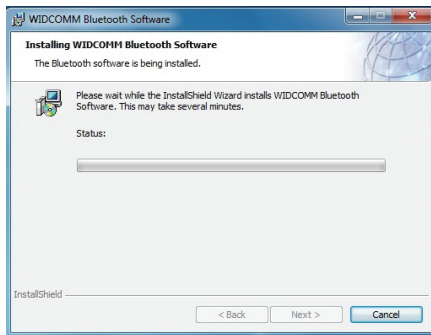
## Шаг 6:

Нажмите **Install** для начала установки.



## Шаг 7:

Подождите пока копируются файлы.



## Шаг 8:

Нажмите **Finish** для окончания установки.

